


CARTE DES ITINERAIRES DE RANDONNEES EDITION 2010

vers Irodouër





Circuit Nord

Balilage : 

Départ : Église
Distance : 14 km
Durée : 3 heures

Circuit ombragé en limite du Bois des Chapelles avec 50 % de chemins "creux". Permet la liaison avec Irodouër

Signalétique du balilage

-  Tourner à gauche
-  Tourner à droite
-  Bonne direction
-  Mauvaise direction

Circuit de Saint Urbain

Balilage : 

Départ : Église
Distance : 13,5 km
Durée : 3,30 heures

*Circuit sans difficulté. Départ possible depuis parking de La Ténédaïs (1ère à gauche après le pont)
 Un raccourci possible par liaison intermédiaire*

Circuit de la Hautière

Balilage : 

Départ : Église
Distance : 15 km
Durée : 3,45 heures

Circuit ombragé. A voir : Château de la Rive du Lou (Cne. Le Lou du Lac)

Liaisons "Autres Sentiers"

- ① Liaison vers Pleumelec
- ② Liaison vers Breteil
- ③ Liaison vers Montfort
- ④ Liaison vers Irodouër
- ⑤ Liaison vers Romillé

Circuit des 3 Rivières

Balilage : 

Départ : Église
Distance : 15 km
Durée : 3,30 heures

Emprunte des sentiers de la Nouaye en passant par le Moulin de Canlou

Ce circuit doit son nom à la traversée des rivières du Pont-Besnard du Salèdre, du Garun. Il emprunte une partie d'un sentier de La Nouaye.


Circuit du Blavon

Balilage : 

Départ : Église
Distance : 6 km
Durée : 1,30 heures

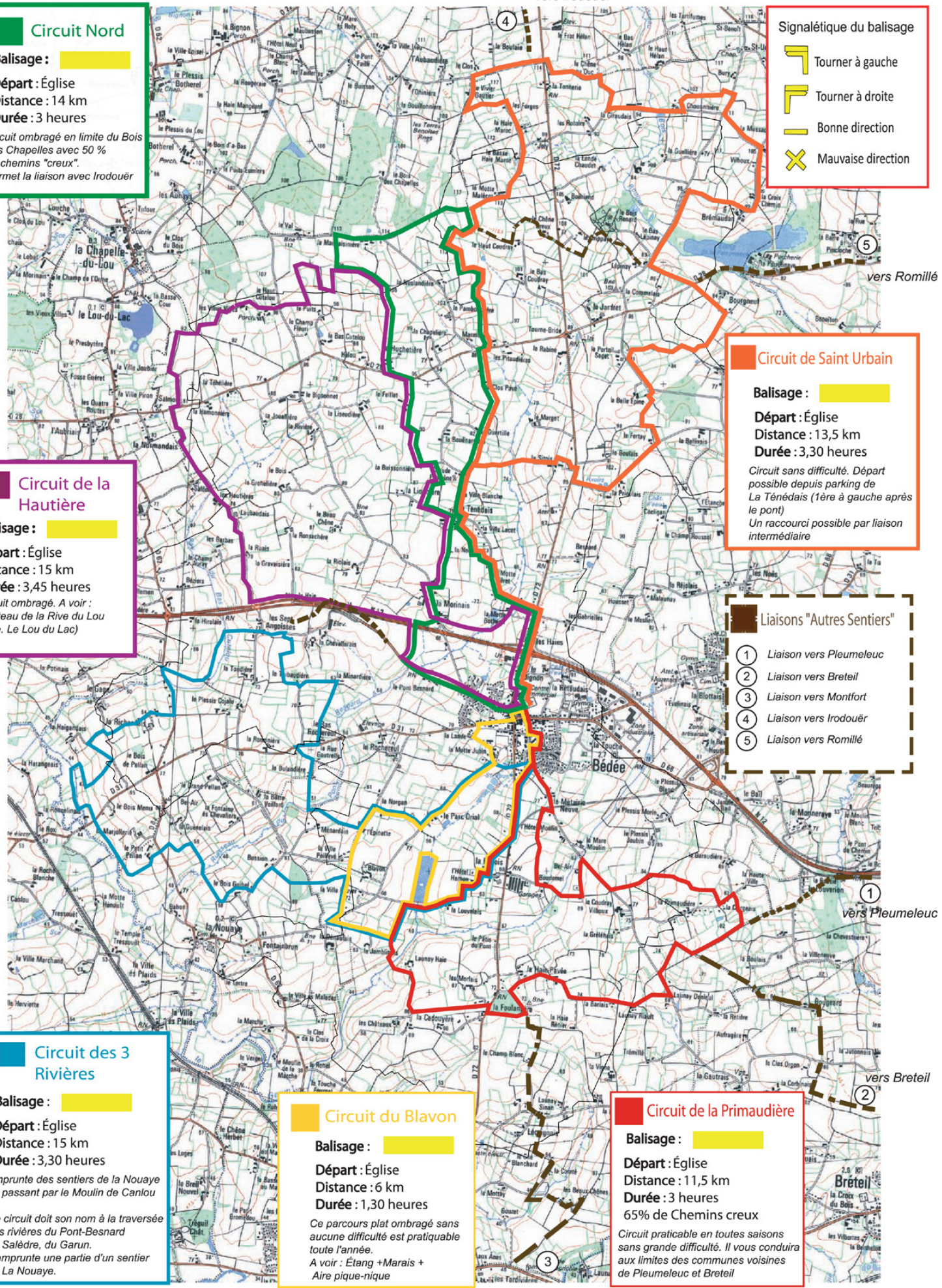
Ce parcours plat ombragé sans aucune difficulté est praticable toute l'année. A voir : Étang + Marais + Aire pique-nique

Circuit de la Primaudière

Balilage : 

Départ : Église
Distance : 11,5 km
Durée : 3 heures
 65% de chemins creux

Circuit praticable en toutes saisons sans grande difficulté. Il vous conduira aux limites des communes voisines de Pleumelec et Breteil



vers Montfort